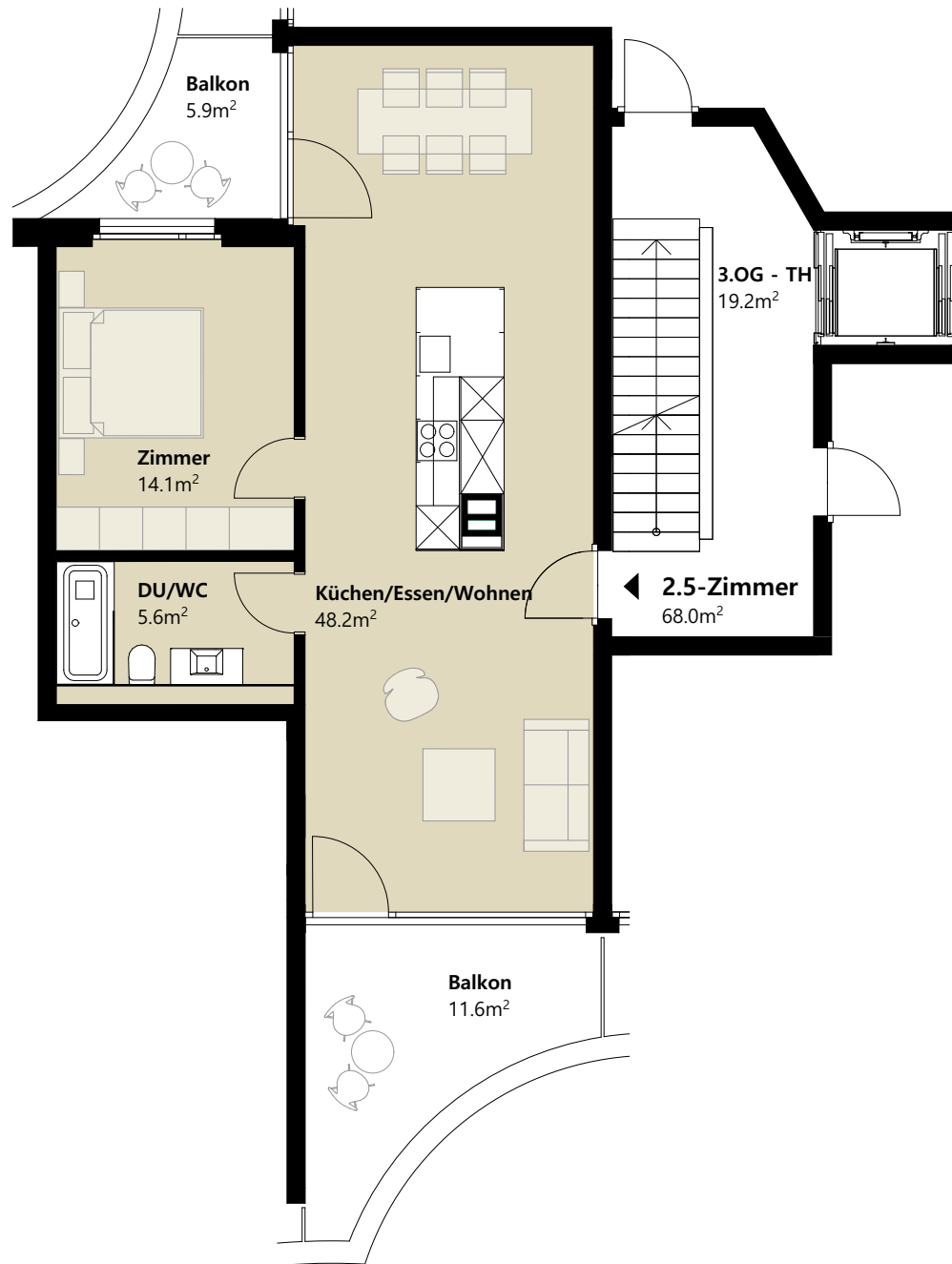


Winterthurerstr. 71 / 73

HAUS 71 | 3.OG - WHG W3

2.5-Zimmer Wohnung

Wohnfläche: 68.0 m²
Aussenfläche: 17.5 m²



Wohnfläche = Fläche inklusive Einbauten und Innenwände; exklusive Aussenwände Wohnungstrennwände und Steigschächte.

Die Bodenflächen (BF) der Räume können in den Plänen der einzelnen Wohnungen geringfügige Abweichungen aufweisen.

Alle Angaben, Pläne, Zeichnungen etc. sind unverbindlich. Änderungen bleiben bis Bauvollendung vorbehalten.

0 1 2 3 4m

